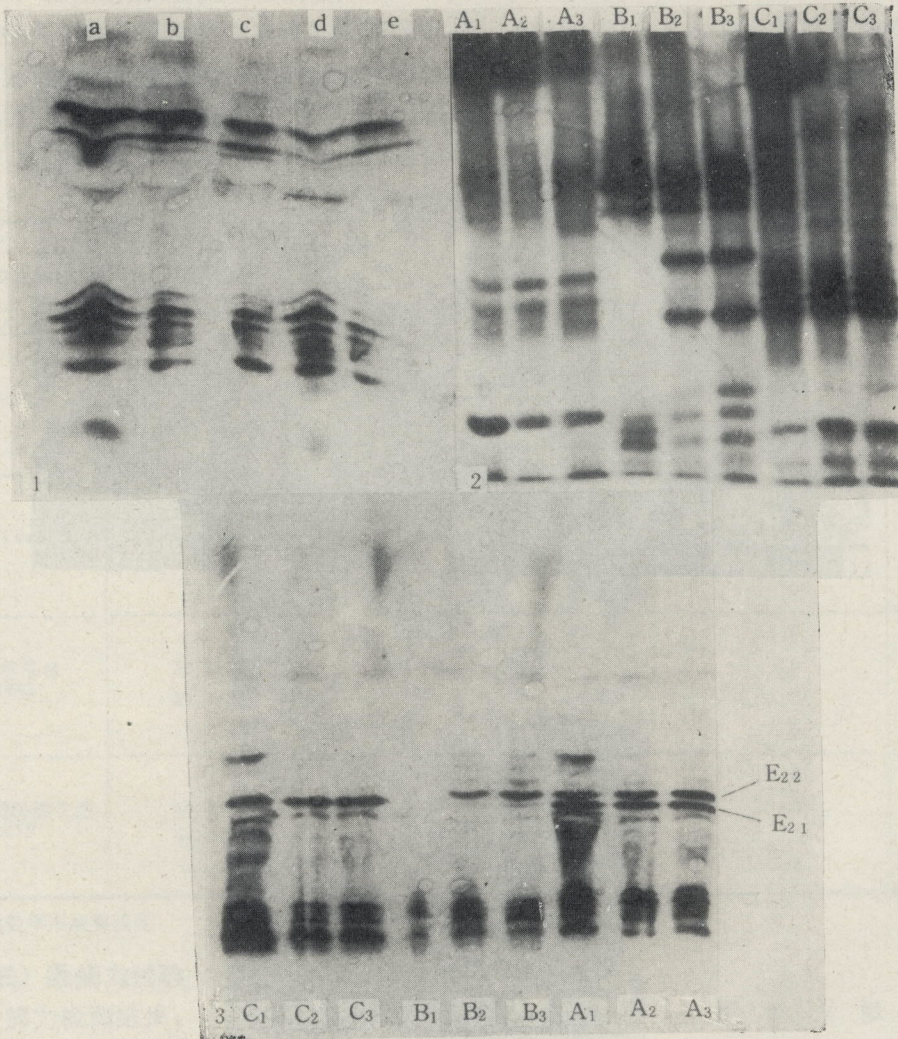


图版说明

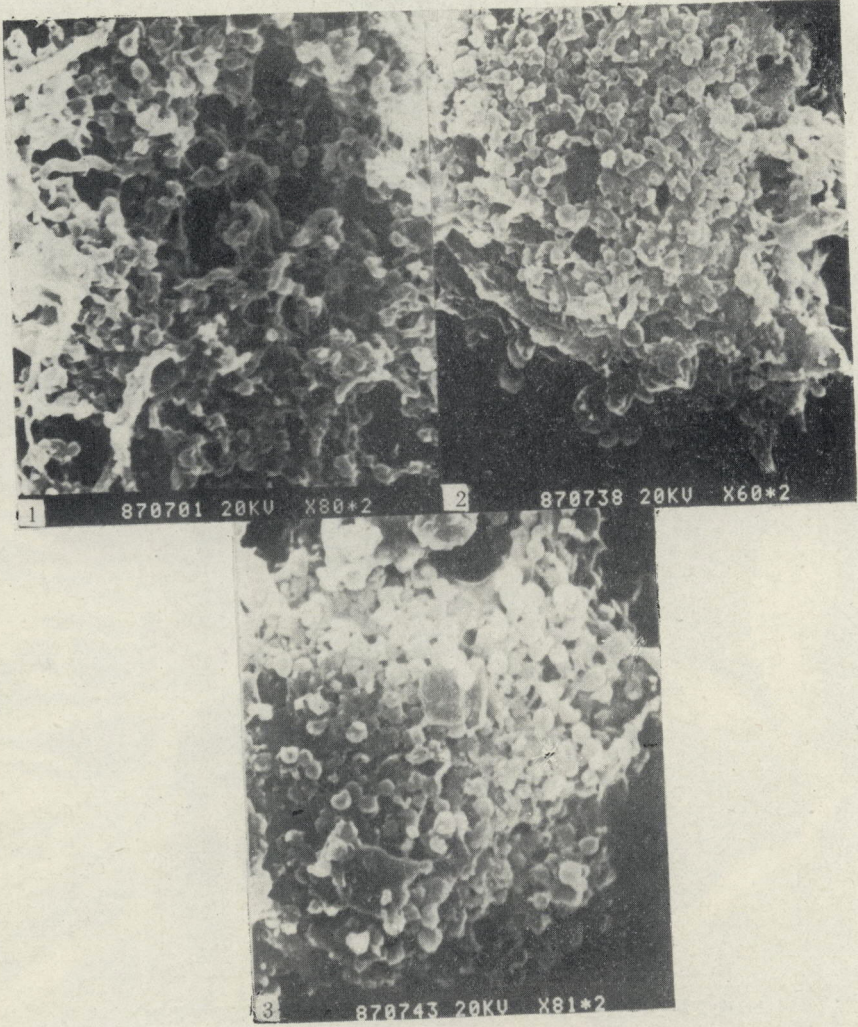
1—4. *Paecilomyces* sp. 感染的寄主幼虫形成孢梗束的过程 5—7. *Paecilomyces* sp. 的瓶梗及分生孢子(SEM,放大倍数分别为 $\times 2400$ ,  $\times 6000$ ,  $\times 6600$ )





1. 杂交种各种颜色的子实体酯酶同工酶谱 (PAGE-薄层等电聚焦)  
a. 白色 b. 灰白色 c. 灰色 d. 褐色 e. 深褐色  
2. 杂交种和双亲子实体的酯酶同工酶 PAGE 垂直平板电泳图谱  
A. 杂交种 B. 佛罗里达侧耳 C. 姬菇; 1. 成菇期 2. 幼菇期 3. 菇芽期  
3. 杂交种和双亲子实体酯酶同工酶 PAGE 薄层等电聚焦电泳图谱





1.对照 ( $\times 8000$ ) 2.D-甘露糖对 CJ-S131 菌株粘附的抑制 ( $\times 6000$ )  
3.L-岩藻糖对 CJ-S131 菌株粘附的抑制 ( $\times 8100$ )